

Rhön pur! Markt Oberelsbach



ANKOMMEN. WOHLFÜHLEN. ERHOLEN.

Ihr Gastgeberverzeichnis



Herzlich willkommen im Markt Oberelsbach!

Liebe Gäste,

ich freue mich sehr, Sie im Markt Oberelsbach begrüßen zu dürfen. Unsere Gemeinde ist ein staatlich anerkannter Erholungsort. Wir sind die Heimat des Rhön-schafes und die Umweltgemeinde im UNESCO-Biosphärenreservat Rhön. Der Markt Oberelsbach zählt zu den nachhaltigsten Gemeinden Deutschlands und wurde mehrfach für den Deutschen Nachhaltigkeitspreis nominiert.

Genießen Sie bei uns artenreiche Bilderbuchlandschaften, einen spektakulären Blick in den Rhöner Nachthimmel und erkunden Sie auf gepflegten Wander- und Fahrradwegen sowie Loipen die Schönheit unserer Region.

Im Markt Oberelsbach finden Sie eine Heimat auf Zeit.

Ich wünsche Ihnen unvergessliche Abenteuer, gesellige Stunden, kulinarische Erlebnisse und bleibende Erinnerungen im Markt Oberelsbach.

Entdecken Sie unsere Gastgeber!

Ihr
Björn Denner
Erster Bürgermeister

Tipp:

Die Kalte Buche in Weisbach ist ein Basalthärtling. Der kleine Hügel ist somit ein Zeuge des Vulkanismus in der Rhön. In 723 m Höhe kann man bei gutem Wetter bis weit in das Grabfeld blicken.

Inhalt

Bildungshaus	S. 6
Hotel	S. 7
Pensionen	S. 8
Ferienwohnungen	S. 10
Ferienhäuser	S. 15
Wohnmobilstellplatz	S. 17

IHRE GASTGEBER

Der Markt Oberelsbach mit seinen fünf Ortsteilen Oberelsbach, Unterelsbach, Ginolfs, Weisbach und Sondernau heißt Sie herzlich willkommen.

Oberelsbach



Gindlfs



Sondernan



Unterelsbach



Weisbach



Bildungshaus



Umweltbildungsstätte Oberelsbach

Den Lebensraum von Mensch und Natur hautnah erleben und begreifen – das ermöglicht die Umweltbildungsstätte Oberelsbach. Die zentrale Lage des Hauses im Dorf und seine visionäre Architektur schlagen die Brücke zur heimischen Bevölkerung.

Die Umweltbildungsstätte Oberelsbach verfügt über 36 barrierefreie Doppelzimmer. Die Verpflegung erfolgt mit regionalen und saisonalen Bio-Produkten über die hauseigene Küche, die von der Dachmarke Rhön mit drei Silberdisteln ausgezeichnet wurde.

Für Veranstaltungen stehen Tagungsräume zwischen 38 m² und 98 m² zur Verfügung.

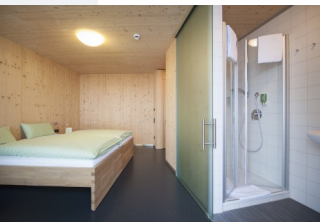
Das Seminarhaus und Schullandheim ist gänzlich barrierefrei, es gibt einen großen Aufenthaltsraum und Zugang zu Terrasse und Garten mit Grillmöglichkeit und Feuerstelle.

Alle Zimmer sind mit eigenem Balkon, Dusche/WC und Haartrockner ausgestattet.

Autostellplätze, Waschmaschine, kostenfreies WLAN und Hausprospekt vorhanden. Haustiere sind willkommen. Bettwäsche, Handtücher und Endreinigung sind inklusive.

Zimmer: 36 DZ, auch als EZ buchbar

Preise: ab 52,00 Euro/Nacht, inkl. Vollpension, Schulklassen
ab 31,50 Euro/Nacht, inkl. Vollpension



Umweltbildungsstätte Oberelsbach, Auweg 1, 97656 Oberelsbach

Telefon: 09774 858 0550

E-Mail: info@rhoeniversum.de

Internet: www.oberelsbach.rhoeniversum.de



Hotel



Landhotel Hubertus

Das Landhotel Hubertus verspricht Wohlfühl-Atmosphäre voller Ruhe und Entspannung—genießen Sie Wellness für Körper und Seele! Das familiengeführte Hotel ist ruhig gelegen und bietet herzliche Gastlichkeit, kulinarische Genüsse und ist das ideale Refugium für erholsame Tage.

Schwimmbad, Dampfbad und Sauna stehen den Gästen ebenso zur Verfügung wie eine weitläufige, gepflegte Gartenanlage, in der Sie im Liegestuhl entspannen und die Sonne genießen können.

Die Zimmer sind liebevoll im Landhausstil eingerichtet und verfügen teilweise über einen Balkon. Alle Zimmer mit DU/WC, TV, Telefon und Leih-Bademantel. Auto-Stellplätze direkt vor dem Haus.

Zum Frühstück erwartet Sie ein reichhaltiges Vital-Bufferet. Das Restaurant setzt auf qualitativ hochwertige, marktfrische Zutaten aus der Region.

Vielfältige Arrangements und Hausprospekt vorhanden.

Zimmer: 9 DZ, auch als EZ buchbar,
Familienzimmer und Junior Suite

Preise: DZ ab 59,00 Euro/Nacht pro Person, ab 2 ÜN
DZ als EZ ab 79,00 Euro/Nacht pro Person ab 2 ÜN
Familienzimmer auf Anfrage,
Junior Suite ab 70,00 Euro/Nacht pro Person,
inkl. Frühstück



Landhotel Hubertus, Röderweg 9 - 11, Unterelsbach— 97656 Oberelsbach
Telefon: 09774 858 080

E-Mail: info@rhoen-landhotel-hubertus.de

Internet: www.rhoen-landhotel-hubertus.de



Pensionen



Alte Doktor's Villa

Bed & Breakfast in einer stilvollen alten Villa, inmitten eines im englischen Stil angelegten weitläufigen Gartens.

Geschmackvoll eingerichtete Gästezimmer, teilweise mit DU/WC und Haartrockner. Das Haus bietet zudem Esszimmer, Wohnzimmer, Bibliothek, Musikzimmer, einen idyllischen Garten. Grillmöglichkeit und Feuerstelle, Liegeplätze, kostenfreies WLAN, TV und Parkplätze stehen zur Verfügung. Bettwäsche, Handtücher und Endreinigung sind inklusive.

Zimmer: 3 DZ, 2 EZ, bis zu 8 Personen möglich.

Preise: ab 40,00 Euro/Nacht pro Person, inkl. Frühstück

T. und M. Krause, Vorstadt 13, 97656 Oberelsbach

Telefon: 0151 126 18741

E-Mail: martina.a.krause@gmx.de

Internet: www.alte-doktors-villa.de



Pension Lenhardt

Gepflegte Familienpension in ruhiger Lage am Ortsrand, ohne Durchgangsverkehr. Freundliche und geräumige Zimmer, teils mit DU/WC.

Ein weiteres Bad und separate Toiletten auf dem Flur.

Den Gästen stehen ein Aufenthaltsraum, Gästekülschrank, Sauna, kostenfreies WLAN, TV, Liegewiese und Autostellplätze zur Verfügung.

Hund nur nach Anfrage. Frühstück wird nicht angeboten, ist im Café im Ort möglich. Wanderer und Radfahrer sind auch für eine Übernachtung willkommen!

Zimmer: 2 DZ mit DU/WC, Preis ab 2 ÜN 22,50 Euro pro Person/Nacht

1 DZ, DU/WC auf dem Flur, Preis ab 2 ÜN 19,00 Euro pro Person/Nacht

Ilse und Hermann-Josef Lenhardt, Fichtenweg 4, 97656 Oberelsbach

Telefon: 09774 341

E-Mail: info@pensionlenhardt.de

Internet: www.pensionlenhardt.de





Pension Hergenhan

Familienfreundliche Pension in ruhiger Ortsrandlage mit Blick zum Kreuzberg – dem Heiligen Berg der Franken.

Alle Zimmer mit DU/WC, Sat-TV, teilweise Balkon. Aufenthaltsraum mit TV, Kochgelegenheit, Kühlschrank, Grillplatz, Terrasse und Liegewiese.

Infrarot-Wärmekabine, Tischtennis.

Gratis WLAN. Parkplätze vorhanden, zudem Unterstellmöglichkeit für Fahrräder und Lademöglichkeit für E-Bikes. Zertifizierte Bett + Bike Unterkunft. Nichtraucherhaus, Haustiere auf

Anfrage. Ideal für Gruppenaufenthalte. Arrangements und Hausprospekt vorhanden.

Zimmer: 6 DZ, 1 EZ,

Preise: ab 24,50 Euro/Nacht pro Person, inkl. Frühstück

Gerhard Hergenhan, Leiten 18, Sondernau– 97656 Oberelsbach

Telefon: 09774 1219

E-Mail: pensionhergenhan@gmx.de

Internet: www.pension-hergenhan.de



Der Markt Oberelsbach zählt wegen seiner regionalen Spezialitäten, verbunden mit der Rhöner Bilderbuchlandschaft, zu den **100 Genussorten Bayerns**.

Einzigartige Gaumenfreuden wie Rhönlamm-Knacker, geräucherte Rhöner Bachforelle oder ausgefallene Bierkompositionen aus der Pax-Bräu machen Ihren Aufenthalt im Markt Oberelsbach zum kulinarischen Erlebnis.

Lassen Sie sich in unseren Gastwirtschaften verwöhnen und statten Sie unseren Direktvermarktern und Erzeugern einen Besuch ab!

Tipp:

Genuss-Adressen
finden Sie unter

www.oberelsbach.de

100
Genuss
ORTE
Bayern



WIR SIND GENUSSORT 2018.
www.100genussorte.bayern



Ferienwohnungen



Über den Dächern von Oberelsbach

Ruhig und dennoch direkt im Mittelpunkt von Oberelsbach, empfängt Sie die frisch renovierte Ferienwohnung „FeWo über den Dächern von Oberelsbach“.

Die 2-Zimmer-Mansardenwohnung bietet eine 40 m² große Dachterrasse, die nicht einsehbar ist, und ist hell, freundlich und harmonisch eingerichtet. Die Wohnung ist vollausgestattet, mit DU/WC, Waschmaschine, Fön etc. Zudem erwartet Gäste ein Autostellplatz und kostenfreies

WLAN, Bettwäsche und Handtücher sind inklusive.

Größe: 70 m², bis zu 3 Personen möglich.

Preise: 39,00 bis 49,00 Euro für 2 Personen/Nacht. Jede weitere Person/Nacht 12,00 Euro. Die Endreinigung wird mit 30,00 Euro berechnet.

Michael Meyer, Marktstraße 13, 97656 Oberelsbach

Telefon: 0170 202 9333

E-Mail: info@fewo-freude-rhoen.de

Internet: www.fewo-freude-rhoen.de



Ferienwohnung Panorama

Die gemütliche Südhang-Ferienwohnung liegt in ruhiger Lage im Naturschutzgebiet. Sie ist komplett ausgestattet, Küche mit Ceranherd, Essecke, Wohnzimmer mit Bettcouch, zwei Schlafräume, DU/WC, Fön, TV, kostenfreies WLAN. Die Gäste erwartet eine Liegewiese und Garten, Frühstücksterrasse, Gartenmöbel und Grillmöglichkeit. Waschmaschinennutzung möglich. Parkplatz am Haus vorhanden. Rauchen ist nicht erlaubt, Hausprospekt vorhanden. Bettwäsche,

Handtücher und Endreinigung sind inkl. Keine Haustiere. Die Ferienwohnung hat einen separaten Eingang.

Größe: 70 m², bis zu 3 Personen in der Ferienwohnung möglich.

Preise: 38,00 für 2 Personen/Nacht. Jede weitere Pers./Nacht 10 Euro. Preise gültig ab vier ÜN. Bei kürzeren Aufenthalten 20,00 Euro Aufschlag. Kinder bis 3 Jahre kostenfrei.

Gabriele Meissner, Dünsbergweg 10, 97656 Oberelsbach

Telefon: 09774 1076

E-Mail: meissnergert@aol.com

Internet: www.ferienhaus-oberelsbach.de





Haus Rohrbach

Die barrierefreie Privatpension mit familiärer Atmosphäre bietet stilvoll eingerichtete Fremdenzimmer mit DU/WC, TV, kostenfreies WLAN, Küche mit Herd und Mikrowelle sowie Frühstücksraum.

Die Gäste erwartet ein Balkon sowie ein gepflegter Garten mit Liegewiese und Grillmöglichkeit. Parkmöglichkeit direkt am Haus. Schönes Ambiente für zwei Personen, Zustellbett vorhanden.

Bettwäsche, Handtücher und Endreinigung sind inklusive. Brötchenservice bzw. Frühstück auf Wunsch der Gäste möglich.

Größe: 35 m² bzw. 45 m², bis zu 3 Personen möglich.

Preise: 40,00 Euro/Nacht. Preise gültig ab vier Übernachtungen.

E. und G. Rohrbach, Oberwaldbehringerstr. 14, 97656 Oberelsbach
Telefon: 09774 434, Fax: 09774 858 7419
E-Mail: elvira.rohrbach@freenet.de
Internet: www.haus-rohrbach.de



Ferienwohnungen Kess

In der Nähe der Umweltbildungsstätte Oberelsbach befinden sich die beiden zentrumsnahen Ferienwohnungen, die jeweils maximal zwei Personen Platz bieten. Beide Wohnungen besitzen separate Eingänge, eine bzw. zwei Stufen sind zu bewältigen.

Beide Wohnungen sind ausgestattet mit DU/WC. Autostellplatz und Hof stehen zur Verfügung. Eine Wohnung bietet Küche mit Herd, Spülmaschine und Mikrowelle, die andere eine Kochnische mit zwei Kochplatten.

Bettwäsche und Handtücher sind inklusive. Frühstück bzw. Brötchenservice auf Wunsch.

Größe: 55 m² bzw. 40m², jeweils bis zu 2 Personen möglich.

Preise: auf Anfrage. Die Nebenkosten werden nach Verbrauch abgerechnet.

Christl Kess, Auweg 5, 97656 Oberelsbach
Telefon: 09774 1091

Ferienwohnungen



Brunhilde und Ansgar Lenhardt

Die geräumige, gemütlich eingerichtete Ferienwohnung mit zwei Schlafzimmern bietet Platz für bis zu 5 Gäste und ist ideal für Familien.

Wohn- und Esszimmer, gut ausgestattete Küche, großes Bad mit Badewanne/WC, TV und kostenfreies WLAN stehen zur Verfügung.

Am Ortsrand gelegen bietet die Ferienwohnung Erholung mit Garten, Liegewiese und Grillmöglichkeit. Ein überdachter Autostellplatz ist ebenfalls vorhanden. Haustiere sind willkommen.

Bettwäsche, Handtücher und Endreinigung sind inklusive.

Größe: 75 m², bis zu 5 Personen möglich.

Preise: 40,00 Euro für zwei Personen/Nacht, jede weitere Person/Nacht 10,00 Euro. Kinder bis 3 Jahre frei.

Brunhilde und Ansgar Lenhardt, Schulstr. 3, Unterelsbach—97656 Oberelsbach

Telefon: 09774 293

E-Mail: ansgar-lenhardt@t-online.de



**Ferienwohnung
Altes Forsthaus**

Die Ferienwohnung Altes Forsthaus am Schweinfurter Haus (Schweinfurter Haus s. S. 16) ist idyllisch im Wald gelegen, bietet eine ruhige Lage und unmittelbare Nähe zu verschiedenen Naturdenkmälern.

Die Ferienwohnung des Rhönklub Zweigvereins Schweinfurt e.V. ist ein idealer Ausgangspunkt für Ihre Touren.

Die Ferienwohnung bietet einen großen Wohn-Schlafrum mit TV, Küche, DU, Zentralheizung und separates WC.

Kinderspielplatz und Autostellplätze sind vorhanden, ebenso ein Hausprospekt. Die Endreinigung wird mit 15,50 Euro berechnet.

Größe: 40 m², bis zu 6 Personen möglich.

Preise: ab 50,00 Euro für zwei Personen/Nacht, jede weitere Person/Nacht 12,50 Euro. Frühstück ab 9,50 Euro, Halb-/Vollpension auf Anfrage.

Altes Forsthaus, Am Gangolfsberg, 97656 Oberelsbach

Telefon: 09774 590

E-Mail: info@schweinfurterhaus.de

Internet: www.schweinfurterhaus.de





Ferienwohnung „Rhönblick“

Entspannt den Urlaub genießen! Das geräumige Schlafzimmer ist mit einem 2x2m großen Doppelbett ausgestattet, eine 3. Person findet auf der Schlafcouch im Wohnzimmer Platz. Das Badezimmer bietet DU/WC und Badewanne. Die Küche ist vollausgestattet. Das Wohnzimmer lädt zum gemütlichen Verweilen ein und bietet TV, Radio und kostenfreies WLAN. Ein Autostellplatz steht zur Verfügung. Besonderes Highlight sind zwei Balkone, ein „Morgenbalkon“ und ein

Südbalkon. Haustiere erlaubt. Die Wohnung ist mit Fußbodenheizung ausgestattet, alle Böden sind wischbar. Bettwäsche und Handtücher sind inklusive, die Endreinigung wird mit 30,00 Euro berechnet.

Größe: 67m², bis zu 3 Personen möglich.

Preise: 40,00 Euro für zwei Personen/Nacht, jede weitere Person/Nacht 10,00 Euro, Haustiere je 5,00 Euro

Gerhard Hartmann und Heidi Maser, Hauptstr. 2, Unterelsbach—97656 Oberelsbach

Telefon: 09774 9117

E-Mail: ferienwohnung.rhoenblick@gmail.com



Ferienwohnung Engel — Rhön

Die Rhön genießen und die Seele baumeln lassen im Land der offenen Fernen! Wir vermieten eine behagliche, liebevoll und individuell eingerichtete Ferienwohnung an nette Urlauber, die gerne Erholung, Entspannung und Abwechslung in der schönen Umgebung der Rhön suchen. Wohnraum, Küche mit Essplatz, DU/WC, Schlafzimmer mit Doppelbett (1,80 x 2,00m), kostenfreies WLAN, eigener Eingang, Parkplatz, Garten und

Außensitzmöglichkeit stehen zur Verfügung. Erstausstattung an Handtüchern und Bettwäsche wird gestellt.

Größe: 50m², bis zu 2 Personen möglich.

Preise: 40,00 Euro für zwei Personen/Nacht, gültig ab 4 Übernachtungen, bei kürzeren Aufenthalten 20,00 Euro Aufschlag, buchbar ab 2 Nächten

A. Maisch, C. Engel, Am Oberen Tor 6, Unterelsbach—97656 Oberelsbach

Telefon: 09774 1605 (meist Anrufbeantworter)

E-Mail: ferienwohnung-rhoen@t-online.de

Internet: www.ferienwohnung-rhoen.de



Ferienwohnungen



Ferienwohnung „Look wide“

Der Name der Ferienwohnung erklärt diese Trauansicht mit weitem Ausblick auf die Rhön. Die Wohnung verfügt über einen modern gehaltenen Wohn-/ Essbereich inkl. Schlafcouch und TV. Sie ist komplett ausgestattet mit 2 Schlafräumen, Küche mit Spülmaschine, einem Badezimmer mit DU/WC, Waschmaschine und Trockner, kostenfreies WLAN, elektrisches Doppelbett, Hochbett im Nebenzimmer, Babyreisebett u. v. m. Bettwäsche und Handtücher sind inkl. Hundefreunde sind gerne willkommen. Fahrräder können vor der Tür untergestellt werden. Prospekte über Freizeit-

aktivitäten sind vorhanden. Pro Haustier einmalig 20 Euro.

Größe: 50 m², bis zu 5 Personen möglich

Preis: 60,00 Euro für 2 Personen/Nacht. Jede weitere Person/Nacht 10 Euro.

Kinder bis 3 J. sind kostenfrei. Mind. Übernachtung 2 Nächte. Endreinigung 40,00 Euro.

Christina Kamlowski und Kevin Stevens, Kapellenstraße 17, Weisbach—
97656 Oberelsbach

Telefon: 0151 428 914 45 oder 0172 610 5390

E-Mail: ferienwohnunglookwide@gmx.de



Ferienwohnung Janz

Genießen Sie erholsame Tage in der Rhön mit ausreichend Platz, einem großzügigen Garten, Liegewiese, überdachter Terrasse und Grillmöglichkeit. Der öffentliche Spielplatz grenzt an. Die Ferienwohnung mit separatem Eingang liegt ruhig und bietet eine vollausgestattete Küche mit Spülmaschine, Mikrowelle, großes Wohnzimmer mit TV, kostenfreies WLAN, Bad mit DU und Badewanne, zudem ein separates WC. Es gibt 3

Schlafzimmer. Bettwäsche und Handtücher sind inklusive, die Endreinigung wird mit 50,00 Euro berechnet. Infomaterial für die Planung von Ausflügen vorhanden.

Größe: 100 m², bis zu 6 Personen möglich.

Preis: 1-3 Pers. 100 Euro/ Nacht, ab 4 Personen 30 Euro/Person/Nacht

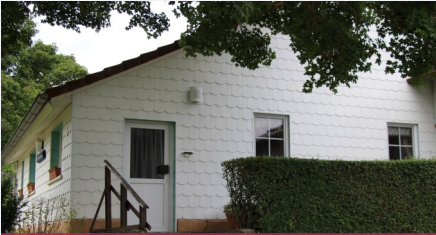
Jürgen und Bianka Janz, Kapellenstr. 41, Weisbach—97656 Oberelsbach

Telefon: 09774 858 868

E-Mail: ferienwohnung-janz@t-online.de

Internet: www.rhoenmomente.de





Ferienhaus Panorama

Das Ferienhaus liegt in ruhiger Lage im Naturschutzgebiet. Südhang. Die Wohnung ist komplett ausgestattet mit Küche, Essecke, Wohnzimmer mit Bettcouch, zwei Schlafräumen, DU/WC, Fön, TV, kostenfreies WLAN. Die Gäste erwartet eine große Liegewiese und Garten, Frühstücksterrasse, Gartenmöbel und Grillmöglichkeit. Waschmaschinennutzung möglich. Parkplatz am Haus vorhanden. Rauchen erlaubt, Hausprospekt

vorhanden. Bettwäsche, Handtücher und Endreinigung sind inklusive. Haustiere erlaubt (6,00 Euro/Tag).

Größe: 75 m², bis zu 5 Personen möglich.

Preis: 38,00 Euro für 2 Personen/Nacht. Jede weitere Person/Nacht 10 Euro. Preise gültig ab vier Übernachtungen. Bei kürzeren Aufenthalten 20,00 Euro Aufschlag. Kinder bis 3 Jahre sind kostenfrei.

Gabriele Meissner, Dünsbergweg 10, 97656 Oberelsbach

Telefon: 09774 1076

E-Mail: meissnergert@aol.com

Internet: www.ferienhaus-oberelsbach.de



Ferienhaus Ingeborg

Das Ferienhaus in ruhiger Lage bietet mit einem Schlafzimmer und einer Schlafcouch Platz für bis zu drei Personen. Das Ferienhaus ist mit DU/WC ausgestattet, darüber hinaus gibt es Waschmaschine, TV und kostenfreies WLAN. Die Gäste erwartet ein Wohnzimmer, Terrasse, Garten und Liegewiese sowie eine Grillmöglichkeit. Ein separater Eingang und Autostellplatz sind vorhanden. Bettwäsche und Handtücher sind inklusive. Die Endreinigung beträgt 20,00 Euro, ab 7 Über-

nachtungen entfällt der Aufschlag.

Größe: 50 m², bis zu 3 Personen möglich.

Preis: 32,00 Euro für 2 Personen/Nacht. Jede weitere Person/Nacht 6 Euro.

Familie Göpfert, Am Hofstatt 5, Weisbach—97656 Oberelsbach

Telefon: 09774 1578

Internet: www.ferienhaus-ingeborg.de



Ferienhäuser



Schweinfurter Haus

Das Schweinfurter Haus und das Alte Forsthaus sind idyllisch im Wald gelegen, am Fuße des Gangolfsberges mit herrlichem Ausblick. Die Wanderhütten des Rhönklub Zweigvereins Schweinfurt e.V. sind ideale Ausgangspunkte für Ihre Touren. Das Schweinfurter Haus bietet 6 Doppel- und 6 Mehrbettzimmer mit Etageduschen. Das Alte Forsthaus bietet 8 Doppelzimmer mit DU/WC. Alle Zimmer mit Zentralheizung, Aufenthaltsraum, Terrasse, Garten, Kinderspielplatz und Autostellplätze sind vorhanden. Haustiere sind im Schweinfurter Haus erlaubt. Die Endreinigung wird mit 4,00 Euro pro Person berechnet.

Größe: 14 DZ, 6 MBZ, bis zu 49 Personen möglich. (Ferienwohnung: S. 12)

Preise: ab 16,00 Euro/Nacht pro Person. Frühstück ab 9,50 Euro, Halb-/Vollpension auf Anfrage.

Schweinfurter Haus, Am Gangolfsberg, 97656 Oberelsbach

Telefon: 09774 590

E-Mail: info@schweinfurterhaus.de

Internet: www.schweinfurterhaus.de



Rhön pur !

Der Markt Oberelsbach bietet zu jeder Jahreszeit ein echtes Erlebnis für alle Sinne und ist der ideale Ausgangsort für Wanderungen, Fahrrad- oder Skilanglauf-Touren und Ausflüge in die Umgebung. Folgen Sie Ihrer Nasenspitze und sammeln Sie unvergessliche Erinnerungen, von denen Sie noch lange erzählen!

Bei uns erwartet Sie
täglich ein kleines Abenteuer
in schönster Naturkulisse.
Der Markt Oberelsbach freut sich auf Sie!

Abenteuer-Tipps unter:

www.oberelsbach.de



Wohnmobilstellplatz



Wohnmobilstellplatz Oberelsbach

Der Wohnmobilstellplatz im staatlich anerkannten Erholungsort Oberelsbach liegt naturnah an der Els, unmittelbar am Ortskern. In fünf Gehminuten erreicht man die Ortsmitte mit Touristinformation, Supermarkt, Bäckerei mit Café, Apotheke sowie die Umweltbildungsstätte rhöniversum und das Biosphärenzentrum „Haus der Langen Rhön“ mit wechselnden Ausstellungen.

Die sechs Stellplätze sind großzügig angelegt, gut ausgeleuchtet und mit einer Stromversorgung ausgestattet. Kinderspielplatz und Minigolfplatz mit Grillplatz befinden sich in unmittelbarer Nähe.

- Sommer- und Winterstellplatz
- Täglich bis 22 Uhr geöffnet, maximale Aufenthaltsdauer 3 Tage
- Ent- und Versorgungsanlage Holiday Clean
- Sehr gute Rad- und Wanderwegeanbindung
- Kinderspielplatz, Minigolfplatz in unmittelbarer Nähe
- Einstieg in den Premiumwanderweg DER HOCHRHÖNER

Stellplätze: 6 Stellplätze, Reservierung nicht möglich

Preise: 5,00 Euro/Nacht je Reisemobil

0,50 Euro Stromgebühr je kWh

1,00 Euro Frischwasser je 100 l



Markt Oberelsbach, Gangofsstraße 25, 97656 Oberelsbach

Telefon: 09774 9191 0

E-Mail: touristinfo@oberelsbach.de

Internet: www.oberelsbach-rhoen.de





Tipp:

Drehen Sie doch mal eine „Extratour“ – die Extratour Hochrhöntour ist als einer der schönsten Wanderwege ganz Deutschlands zertifiziert.

Imprestum

Herausgeber

Markt Oberelsbach, vertreten durch Ersten Bürgermeister Björn Denner
Marktplatz 3, 97656 Oberelsbach
Telefon: 09774 9191 0
rathaus@oberelsbach.de

Der Markt Oberelsbach übernimmt keine Verantwortung für die Richtigkeit der Angaben, da diese von den jeweiligen Betrieben so mitgeteilt wurden. Wir übernehmen darüber hinaus auch keinerlei Haftung, wenn durch die Nutzung dieses Informationsangebotes eventuell mittelbare oder unmittelbare Schäden und/oder Kosten entstehen sollten. Der Herausgeber übernimmt keine Gewähr für die Richtigkeit und Vollständigkeit der Angaben sowie Druckfehler.

Redaktion und Layout

Kathrin Scholz, Ramona Fries, Stefanie Schrenk, Markt Oberelsbach

Druck

Druckerei Mack, 97638 Mellrichstadt

Fotonaachweise

Sabrina Pörtner (Titel, S. 2, 3, 4, 16, 18, 20) / Daniel Peters (Titel) / Markt Oberelsbach (S. 5, 17) / Helmut Thalheimer (S. 5 Ortsansicht Sondernau) / Katja Zinn (S. 6) / Melanie Edelmann (S. 6) / Landhotel Hubertus (S. 7) / Martina Krause (S. 8 oben) / Angela Bungert (S. 8 unten, 11 unten) / Carmen Schumacher (S. 9 unten) / Gerhard Hergenhan (S. 9 oben) / Michael Meyer (S. 10 oben) / Gabriele Meissner (S. 10 unten, 15 oben) / Elvira Rohrbach (S. 11 oben) / Ansgar Lenhardt (S. 12 oben) / Richard Riegler (S. 12 unten, 16 oben) / Jürgen Janz (S. 14 unten) / Heidi Maser (S. 13 oben) / A. Maisch (S. 13 unten) / Christina Kamlowski (S. 14 oben) / Ingeborg Göpfert (S. 15 unten) / Erich Schnepf (S. 16 unten).

Die *Rhön*



Markt **Oberelsbach**

Natur erleben. Zukunft gestalten.

Marktplatz 3

97656 Oberelsbach

Tel 09774 9191 0

Fax 09774 9191 299

E-Mail: rathaus@oberelsbach.de

www.oberelsbach.de

